



Andamento del Piano Industriale e Risultati 2016

Incontro con la stampa

Milano, 31 Marzo 2017



Ruolo e Missione del Gruppo

Istituti Nazionali di Promozione: focus su investimenti e crescita



«Financial institutions set up to foster **economic development**, taking into account objectives of **social development** and **regional integration**, mainly by providing **long-term financing** to projects generating positive externalities»

United Nations, 2006



«A bank or financial institution with at least 30% state-owned equity that has been given an explicit mandate to **reach socioeconomic goals** in a region, sector or particular market segment»

World Bank, 2012



«Legal entities carrying out financial activities on a professional basis which are given a mandate by a Member State or a Member State's entity at central, regional or local level, to carry out **development or promotional activities**»

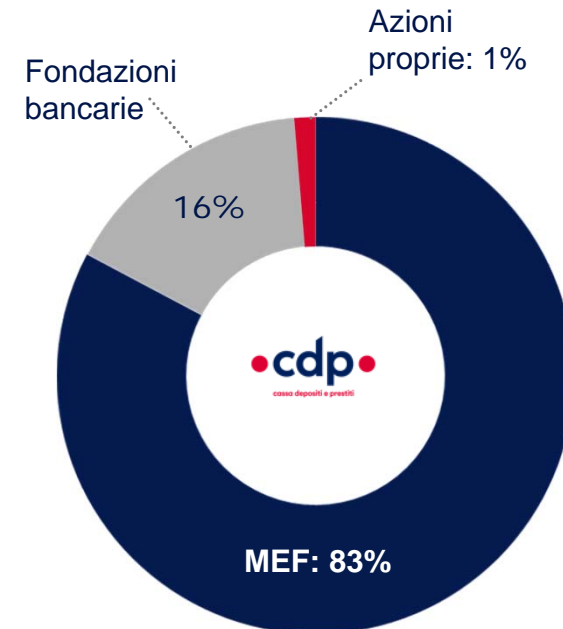
European Commission, 2014



CDP: l'Istituto Nazionale di Promozione italiano

- CDP è una **società per azioni a controllo pubblico**, con la presenza anche di **azionisti privati**
- Svolge un ruolo istituzionale a sostegno del **risparmio delle famiglie** e dell'**economia italiana**
- Opera secondo criteri di **sostenibilità** e di **interesse pubblico**
- Nel 2015 è stato attribuito dal Governo Italiano e dall'Unione Europea il ruolo di **Istituto Nazionale di Promozione**
 - Entry point delle risorse del Piano Juncker in Italia
 - Advisor finanziario della Pubblica Amministrazione per un migliore utilizzo di fondi nazionali ed europei

AZIONARIATO



Un DNA unico e una forte missione a supporto del Paese

Promozione

Unica istituzione italiana con prospettiva di **lungo-periodo** a supporto di attività promozionali e di sviluppo

Approccio di sistema

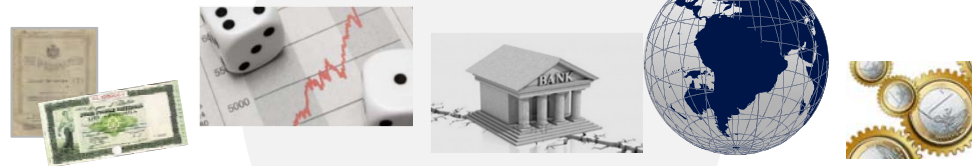
Approccio **anticiclico** in risposta ai **limiti di mercato**, con logiche di investimento da **“operatore di mercato”**

Complementarietà

Ruolo **complementare** al sistema finanziario e **catalizzatore di capitali** italiani ed internazionali

Impegno sociale

Valorizzazione del territorio e attenzione per **tematiche sociali** e **crescita sostenibile**



«Promuoviamo il futuro dell'Italia contribuendo allo sviluppo economico e investendo per la competitività»

Il nostro modello di business

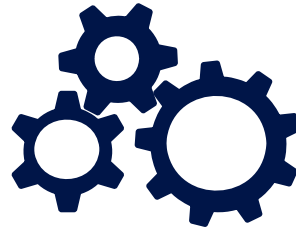
RISORSE

Raccolta postale

Funding sui mercati

Capitale

STRUMENTI



- Prestiti
- Garanzie
- Plafond di liquidità
- Strumenti agevolativi
- Società e fondi d'investimento

BENEFICIARI

Government, PA & Infrastrutture



Imprese



Internazionalizzazione



Real Estate



Operazioni strategiche



Gestione liquidità e portafoglio titoli



Chiare linee guida alla base dei nostri investimenti

PROCESSO DI VALUTAZIONE

Principi

- **Supporto all'economia Italiana**
- **Sostenibilità economica e finanziaria del progetto**



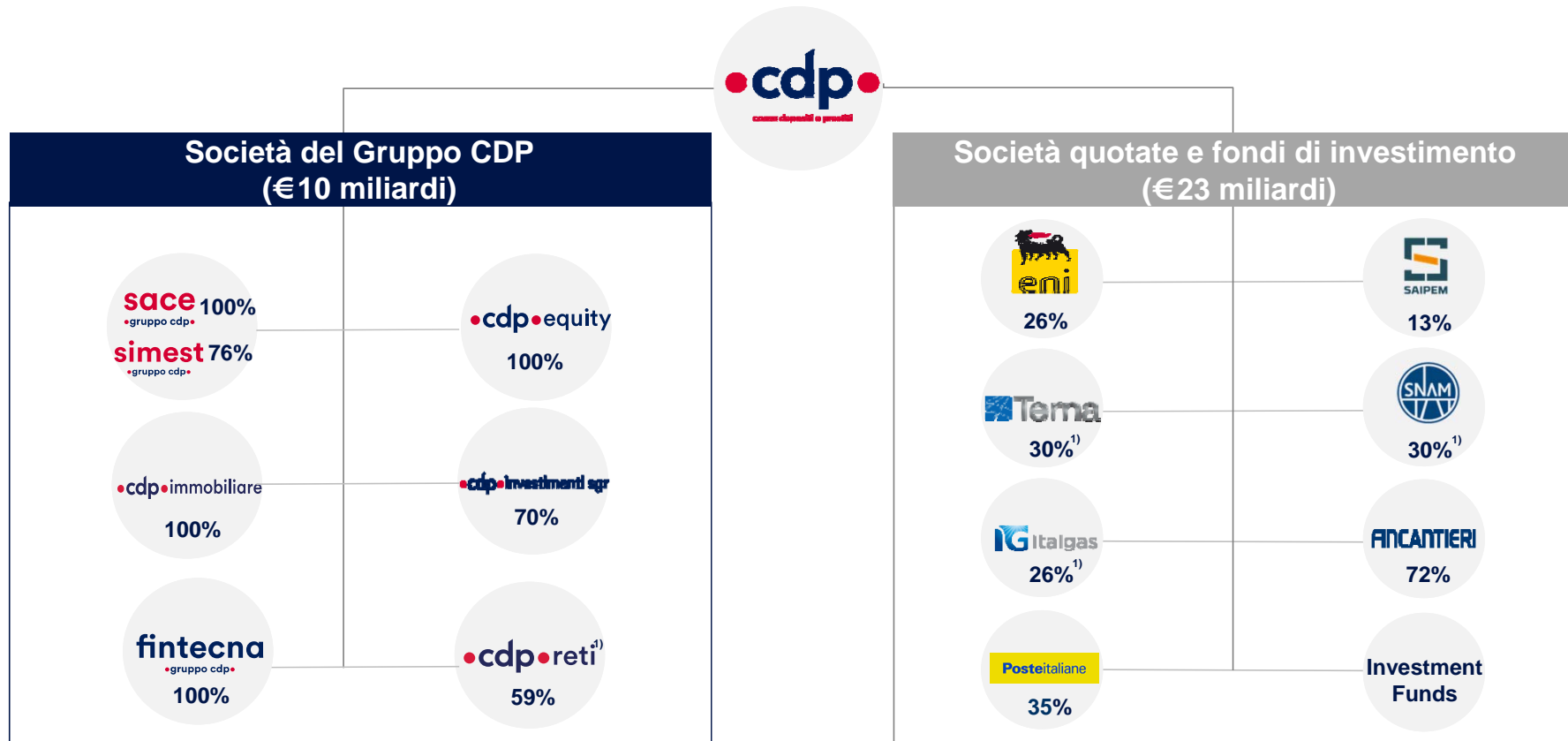
Vincoli

- **Statuto** (Roma)
- **Aiuti di stato** (Bruxelles)
- **Equilibrio finanziario** (Francoforte)



**Massimizzazione del supporto all'economia,
nel rispetto dell'equilibrio economico e dei vincoli normativi**

La struttura del Gruppo e il portafoglio investimenti



Principale investitore in società quotate alla Borsa Italiana

Andamento Piano Industriale e Risultati 2016

Risultati concreti in un contesto sfidante

30
miliardi €

Risorse mobilitate Gruppo CDP

- In linea con obiettivi di piano

50
miliardi €

Investimenti attivati Gruppo CDP

- Capacità di coinvolgere altri investitori

#1

Leader UE per l'attivazione dei fondi Juncker

- Investimenti attivabili per 10 miliardi €

#8

Operazioni straordinarie

- Supporto strategico al Paese

2,4
miliardi €

Margine di Interesse

- 2.7x vs 2015 (1,5 miliardi €)

1,7
miliardi €

Utile Netto CDP S.p.A.

- 2x vs 2015 (0,9 miliardi €)

23
miliardi €

Patrimonio Netto

- Rafforzamento patrimoniale (+ 4 miliardi € vs 2015)

0,2%

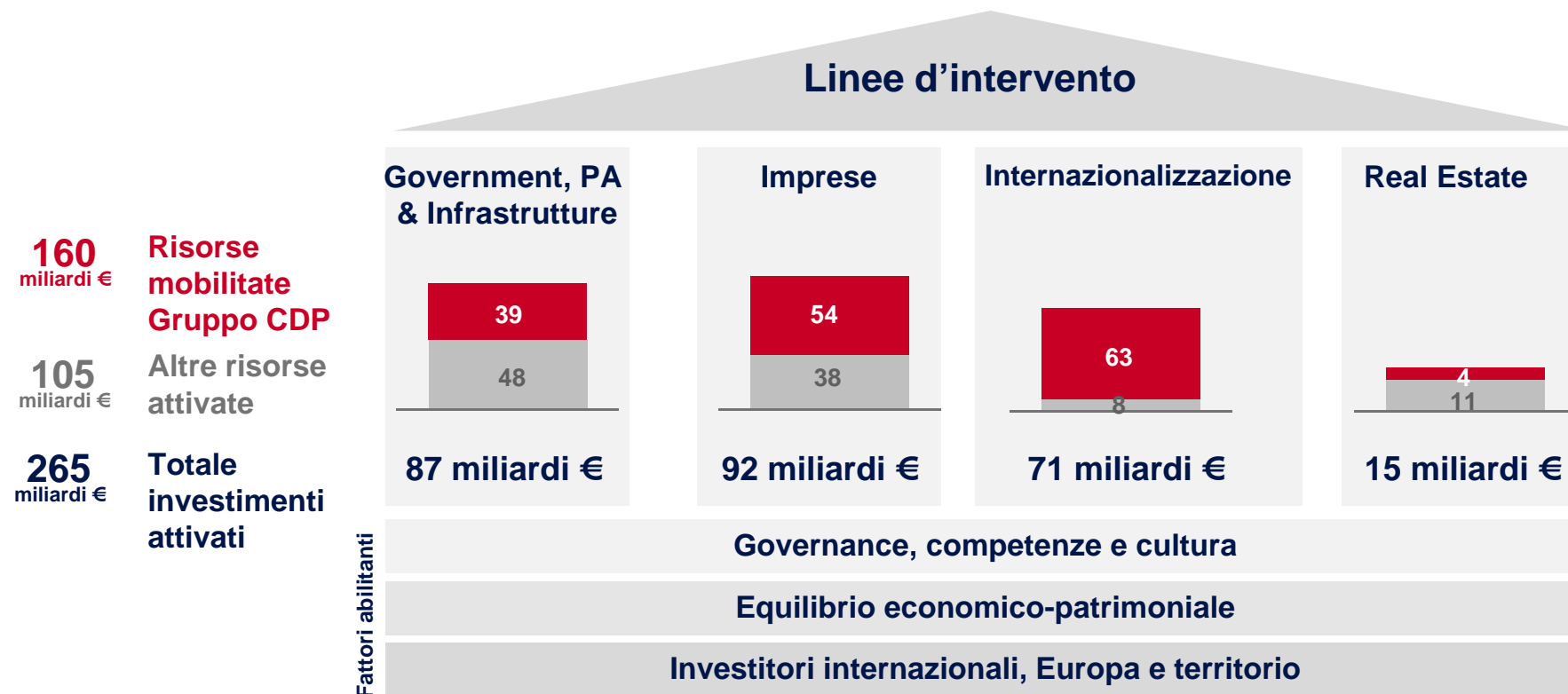
Incidenza crediti di dubbia esigibilità

- In linea con il 2015

Create fondamenta solide per la realizzazione del Piano



Un piano di promozione ambizioso al 2020



**160 miliardi € di risorse di Gruppo attivando complessivamente
265 miliardi € a supporto del Paese**

Risultati concreti su tutte le linee di business nel 2016



Risorse mobilitate dal Gruppo in linea con gli obiettivi di Piano

Government, PA & Infrastrutture

Risorse
mobilitate

5
miliardi €



10
miliardi €

Totale
investimenti
attivati

Finanziamento della
Pubblica Amministrazione



Rinnovo
materiale rotabile



Consolidamento settore aeroportuale
e distribuzione del gas



Piattaforma grandi infra
e Advisory HUB con BEI



Realizzazione
progetto banda larga



Finanziamento operatori
settore idrico



Finanziamento multiutility
nel settore energetico



Avvio operatività
Cooperazione Internazionale



Partner di riferimento della PA, promotore delle infrastrutture strategiche del Paese e Istituzione finanziaria per la Cooperazione Internazionale allo Sviluppo

Imprese

Risorse
mobilitate

10
miliardi €



23
miliardi €

Totale
investimenti
attivati

Start-up

Sviluppo

Rilancio

Venture capital

ITAtech (FEI)

Fund of Funds VC

Fondo Late Stage VC

Fondo Italiano d'Investimento

Growth Equity

FSI Growth Fund

CDP Equity

Fondo Filiera

Liquidità

Plafond PMI, Mid Cap

Plafond Eventi
Calamitosi

Risk sharing

Risk sharing PMI

Cartolarizzazione
Crediti PMI

AGRI

ITA Corporates

Turnaround

Quattro R

#1 nel promuovere il venture capital e l'innovazione in Italia

Supportiamo l'industria lungo tutto il ciclo di vita, fino alla fase del turnaround

Internazionalizzazione

Risorse
mobilitate

14
miliardi €



17
miliardi €

Totale
investimenti
attivati

Finalizzate importanti operazioni in settori strategici per il Paese

Cantieristico



Elettrico



Chimico e petrolchimico



Infrastrutture e costruzioni



- **Hub integrato** per l'internazionalizzazione con SACE e SIMEST
- Rafforzata la capacità di **supporto alle imprese**
- **Semplificato** il modello organizzativo

Aumento record delle risorse mobilitate

Real Estate

Risorse
mobilitate

183
milioni €



259
milioni €

Totale
investimenti
attivati

Razionalizzazione immobili pubblici

Fondo Federal District



Valorizzazione immobili Gruppo

Dismissione e/o co-investimento



Investimenti su strutture turistiche

Fondo Investimenti per il turismo



Social e smart housing

Fondo Investimenti per l'Abitare 2



Nuova strategia focalizzata su trasformazione urbana, turismo, social e smart housing e progetti innovativi

Focus Piano Juncker: una nuova opportunità per l'Italia

Piattaforme attivate nel 2016

Risk Sharing per le PMI

Pan-EU ENSI - cartolarizzazioni PMI

ITAtech - technology transfer

Grandi Reti e Innovazione

CDP entry point dei fondi Juncker

«Katainen: l'Italia è leader nel Piano Juncker grazie al Gruppo CDP»

Bruxelles, giugno 2016

Commissione Europea: «Piano Juncker, l'Italia è il Paese che ha attratto il volume maggiore di capitali»

Bruxelles, gennaio 2017

«Bruxelles, una casa comune per le casse Europee CDP, Cdc, Kfw»

Washington, ottobre 2016 - Annuncio congiunto

Totale
impegno
deliberato

5
miliardi €

10
miliardi €

Stima
investimenti
attivabili

Operazioni straordinarie con valenza strategica per il Paese

Sviluppo Reti
Infrastrutturali

 IG Italgas

 open fiber

Supporto
alle Imprese



FII
FSI Growth Fund
QuattroR

Sviluppo
Servizi
Finanziari

 Posteitaliane

 SIA

Stabilità
Sistema
Finanziario

Fondo Atlante
I e II



Fondo
Nazionale di
Risoluzione



Conto Economico: cifre chiave

Principali risultati

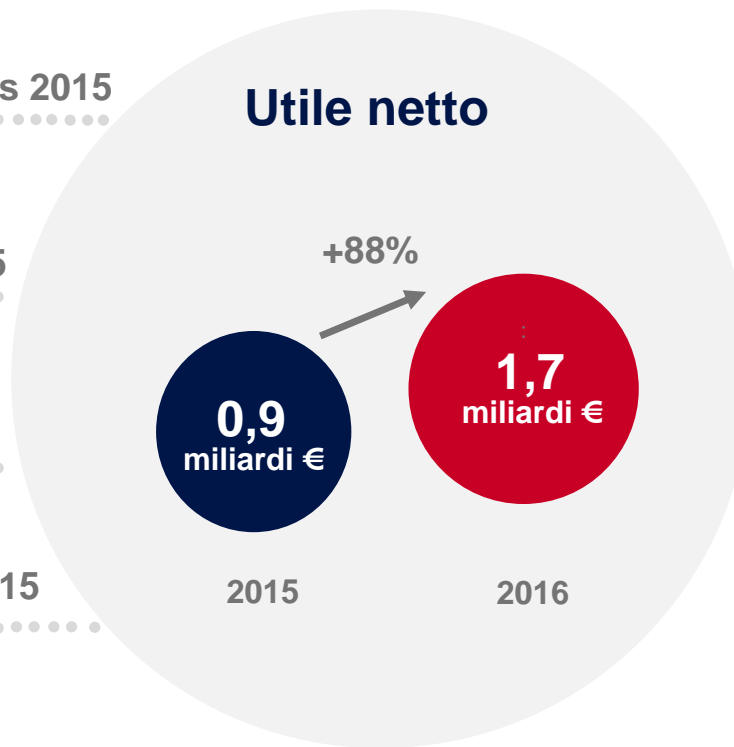
ROE: 8,5% 1,8x vs 2015

Margine di interesse:
2,4 miliardi € 2,7x vs 2015

Cost/Income
ratio: 8% -38% vs 2015

Spread
impieghi/raccolta: 0,8% 2x vs 2015

Utile netto



Azioni gestionali

- Ottimizzazione **Assets & Liabilities Management** di Gruppo e gestione attiva della liquidità
- Diversificazione delle **fonti di raccolta** e miglioramento nel **mark-down**
- **Approccio ancora più prudente** nella valutazione dei rischi sia di credito sia equity

Significativa crescita degli utili, nonostante il contesto di mercato

Stato Patrimoniale: cifre chiave

Principali risultati

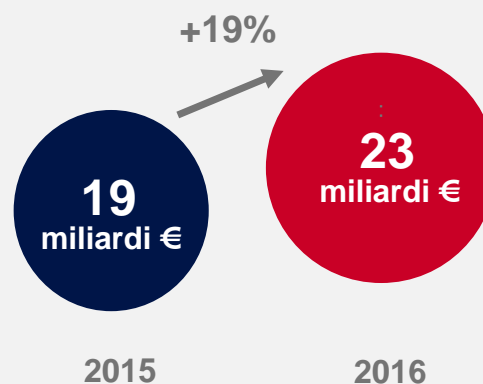
Liquidità: 162 miliardi € -4% vs 2015

Crediti di dubbia esigibilità:
0,2 miliardi € In linea vs 2015

Risparmio
Postale/Passività: 75% -3% vs 2015

Altra raccolta: 81 miliardi € +14% vs 2015

Patrimonio Netto



Azioni gestionali

- Ottimizzazione della tesoreria
- Maggiore diversificazione fonti di raccolta
- Rafforzamento patrimoniale

Significativo rafforzamento patrimoniale: + 4 miliardi €

Q&A