



IL PIANO ESG DI CDP 2022-2024

Un approccio integrato



La sostenibilità è al centro del mondo CDP

PER MISSION



“Promuovere lo sviluppo sostenibile dell’Italia, impiegando responsabilmente il risparmio per favorire crescita e occupazione, sostenendo l’innovazione e la competitività di imprese, infrastrutture e territorio”.

PER STATUTO



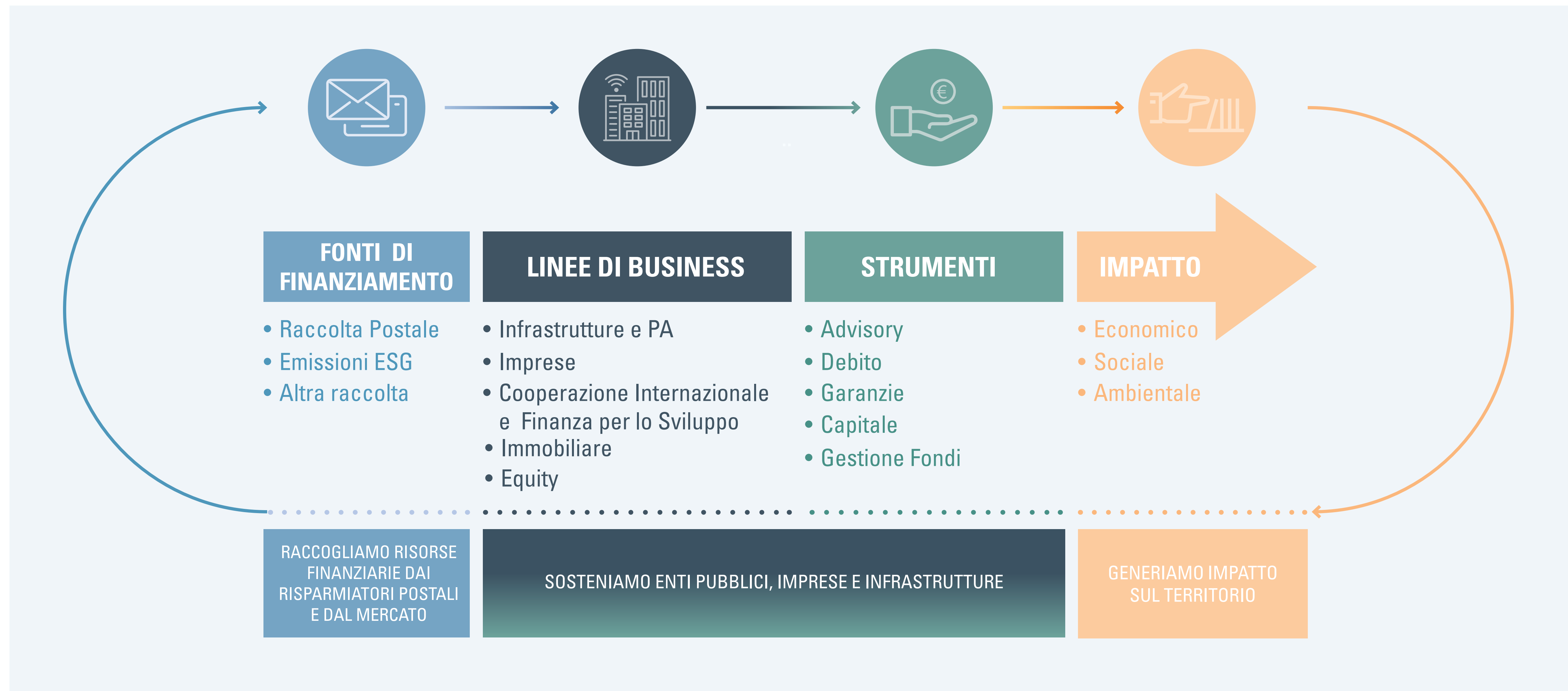
CDP promuove la sostenibilità economica, sociale e ambientale di lungo periodo a beneficio degli azionisti e degli stakeholder rilevanti per la società.

PER RUOLO ISTITUZIONALE



CDP è un veicolo privilegiato per attrarre risorse private al fine di aumentare gli investimenti mobilitati per finalità sostenibili. Dal 2014 siamo l’Istituzione Finanziaria per la Cooperazione allo Sviluppo italiana e dal 2015 siamo l’Istituto Nazionale di Promozione.

Il nostro modello di business è pensato per generare valore nel tempo



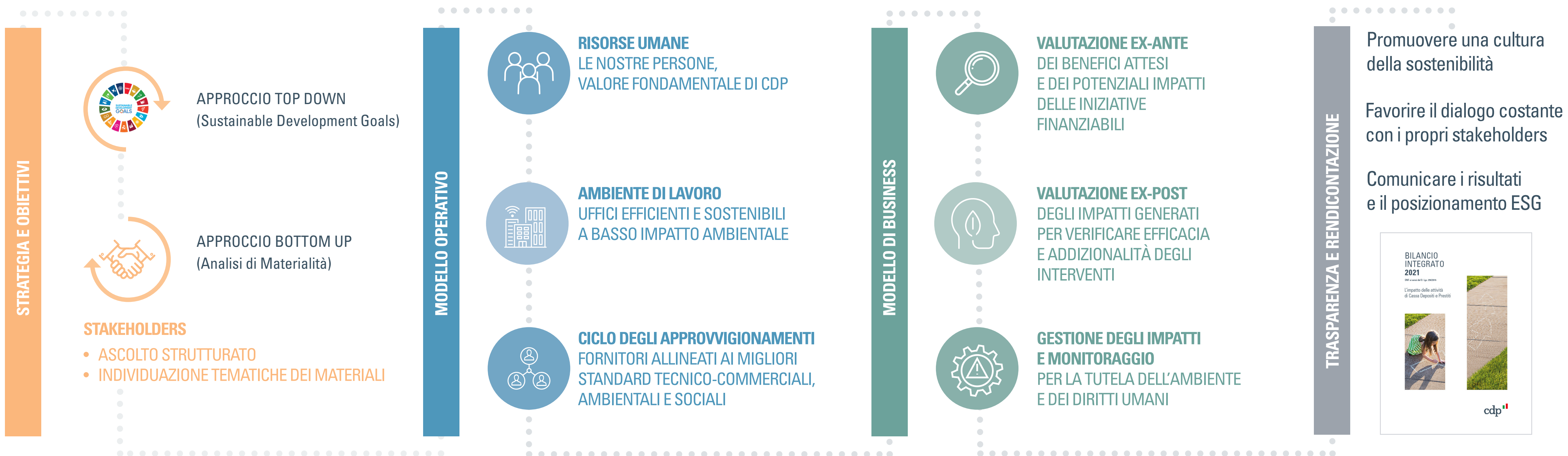
Abbiamo integrato la sostenibilità nel nostro modello operativo e di business

CDP si impegna ad integrare la sostenibilità nelle sue scelte di business e nei processi operativi e definisce i propri obiettivi in coerenza con:

Agenda 2030
per lo sviluppo
sostenibile

Legittime
aspettative dei suoi
stakeholder

FRAMEWORK DI SOSTENIBILITÀ¹



Le tappe del nostro percorso di sostenibilità

2019

- **AREA DI SOSTENIBILITÀ**

Avvio del percorso di trasformazione verso un modello di business e operativo orientato alla creazione di valore sostenibile

- **MODIFICA STATUTO**

Viene esplicitata la possibilità di finanziare attività per la promozione dello sviluppo sostenibile e favorire la crescita sostenibile delle imprese in Italia e all'estero

2020

- **FRAMEWORK DI SOSTENIBILITÀ**

Descrive i principi, gli ambiti e le modalità operative adottate per l'integrazione della sostenibilità nel sistema organizzativo

- **PUBBLICA IL PRIMO BILANCIO DI SOSTENIBILITÀ**

Rendiconta il contributo di CDP ai Sustainable Development Goals (SDGs)

2021

- **PRIMO BILANCIO INTEGRATO**

Rendiconta come strategia, governance, performance consentono di creare valore nel tempo

- **SOSTENIBILITÀ NELLA GOVERNANCE**

Attribuisce nuove competenze in materia di sostenibilità al Comitato endoconsiliare Rischi e Sostenibilità

- **PIANO STRATEGICO 2022-2024**

Rafforza l'impegno di CDP per lo sviluppo sostenibile del Paese di CDP

2022

- **NUOVA GOVERNANCE**

Per garantire un'adeguata integrazione e gestione della sostenibilità nei processi aziendali

- **PRIMO PIANO ESG**

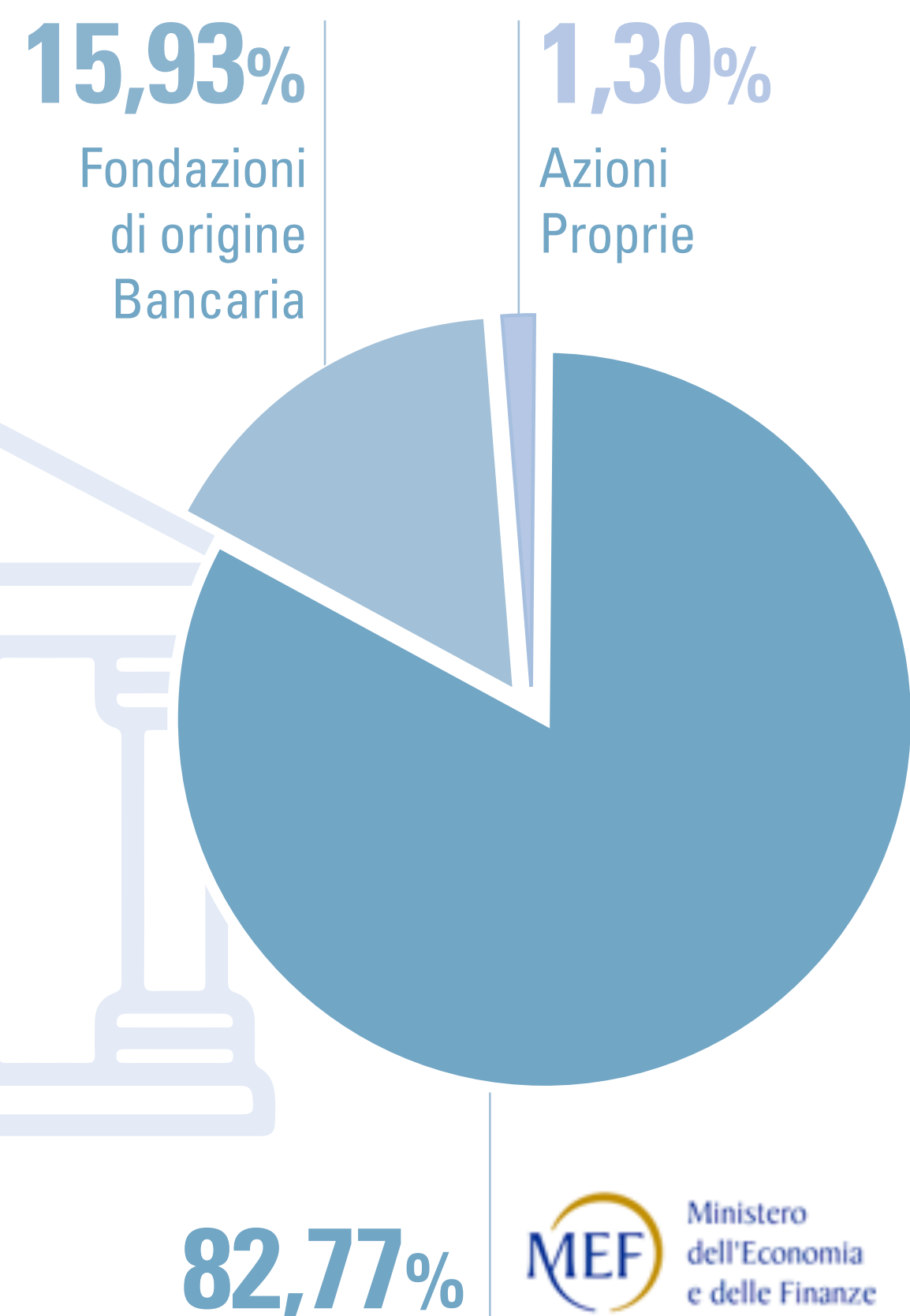
Per definire obiettivi impegni in materia di sostenibilità

- **LINEE GUIDA STRATEGICHE SETTORIALI E POLICY ESG**

Per orientare le scelte operative in coerenza con il Piano Strategico e indirizzarle verso la generazione di impatti positivi e misurabili

I nostri risultati finanziari e la creazione di valore

AZIONARIATO



RISULTATI FINANZIARI*

383 €/miliardi RACCOLTA COMPLESSIVA	3,7 €/miliardi UTILE CONSOLIDATO
37 €/miliardi PARTECIPAZIONI	116 €/miliardi PORTAFOGLIO CREDITI
411 €/miliardi TOTALE ATTIVO	25 €/miliardi PATRIMONIO NETTO

VALORE CREATO*

1,57% INCIDENZA SUL PIL	17 mila IMPRESE SERVITE
54 €/miliardi FATTURATO ADDIZIONALE DELLE IMPRESE	399 mila POSTI DI LAVORO (40% DONNE, 20% GIOVANI)
3,3 €/miliardi PER CLIMATE CHANGE E TRANSIZIONE ENERGETICA	-39% EMISSIONI GHG DIRETTE

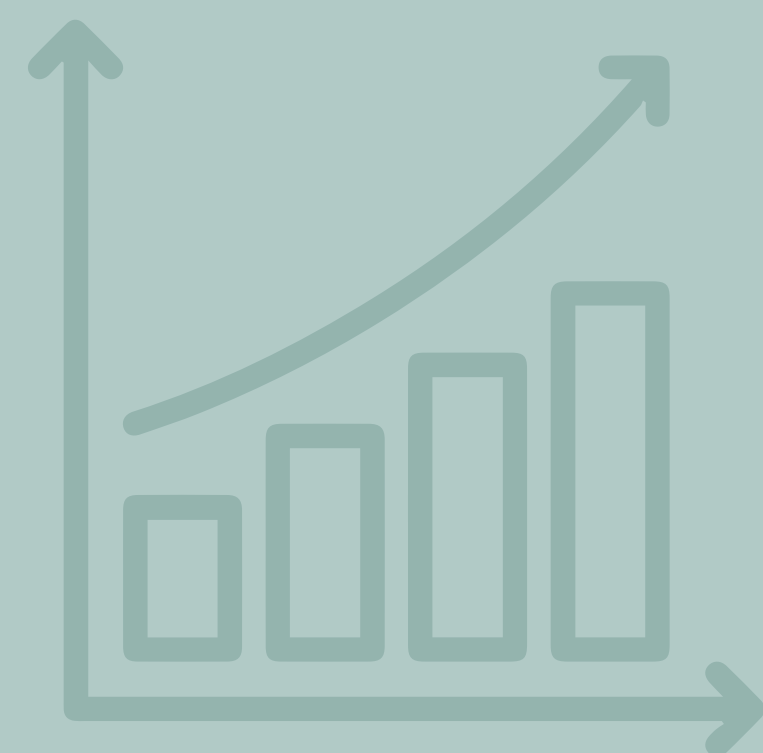
*I risultati finanziari e il valore creato fanno riferimento alla Relazione finanziaria semestrale 2022 e al Bilancio Integrato 2021.
https://www.cdp.it/resources/cms/documents/CDP-Bilancio-Integrato_2021_ITA.pdf
https://www.cdp.it/resources/cms/documents/RFS2022_Gruppo%20CDP_ITA_PW.pdf

La nostra Governance di sostenibilità



Il Piano Strategico 2022-2024 valorizza il nostro ruolo addizionale

CDP per la crescita sostenibile, finanzia e investe secondo policy definite e principi di sostenibilità e addizionalità rispetto al mercato



cdp 



MERCATO MATURO

CREAZIONE DI **STANDARD D'AVANGUARDIA** CON PARTICOLARE ATTENZIONE AI CRITERI ESG, CHE DIVENTINO RIFERIMENTO PER IL MERCATO, CON UN APPROCCIO DI ADDIZIONALITÀ E SELETTIVITÀ

MERCATO DA CREARE

SOSTEGNO ALLA CREAZIONE E ALLO SVILUPPO DI NUOVI MERCATI, FACENDO LEVA SULLE RISORSE E SULLE COMPETENZE TECNICHE

Abbiamo individuato campi d'intervento in linea con l'Agenda 2030 e il PNRR

4 MACRO-TREND



1
Cambiamento climatico e tutela dell'ecosistema



2
Crescita inclusiva e sostenibile



3
Digitalizzazione e innovazione



4
Ripensamento delle catene del valore

10 CAMPI DI INTERVENTO

1 TRANSIZIONE ENERGETICA	2 ECONOMIA CIRCOLARE	3 SALVAGUARDIA DEL TERRITORIO
------------------------------------	--------------------------------	---

4
INFRASTRUTTURE SOCIALI

5 MERCATO DEI CAPITALI	6 DIGITALIZZAZIONE	7 INNOVAZIONE TECNOLOGICA
----------------------------------	------------------------------	-------------------------------------

8 SOSTEGNO ALLE FILIERE STRATEGICHE	9 COOPERAZIONE INTERNAZIONALE	10 TRASPORTO / NODI LOGISTICI
---	---	---

IN LINEA CON SDGs E MISSIONI DEL PNRR

SDGs
Sustainable Development Goals dell'Agenda 2030 per lo Sviluppo sostenibile



PNRR
Piano Nazionale di Ripresa e Resilienza

DIGITALIZZAZIONE, INNOVAZIONE, COMPETITIVITÀ, CULTURA E TURISMO	RIVOLUZIONE VERDE E TRANSIZIONE ECOLOGICA
INFRASTRUTTURE PER UNA MOBILITÀ SOSTENIBILE	ISTRUZIONE E RICERCA
INCLUSIONE E COESIONE	SALUTE

Dal Piano Strategico al Piano ESG



PIANO ESG DI CDP

Diventare un interlocutore
all'avanguardia sul fronte ESG per
colmare i ritardi raccogliendo le
grandi sfide del Paese.

IL PIANO ESG, APPROVATO DAL CONSIGLIO DI
AMMINISTRAZIONE, RAPPRESENTA IL PRIMO TASSELLO
DEL PIANO 22 -24 PER LA DEFINITIVA INTEGRAZIONE
DELLA SOSTENIBILITÀ NEL QUOTIDIANO DI GRUPPO.

IL PIANO ESG, IN COERENZA CON IL FRAMEWORK DI
SOSTENIBILITÀ, DEFINISCE OBIETTIVI E IMPEGNI
SULLA BASE:

degli **obiettivi 2030
delle Nazioni Unite** -
framework
riconosciuto a livello
internazionale

delle **esigenze del
mercato e del
PNRR**

dell'**ascolto
degli stakeholder**












Il Piano ESG: impegni e progetti chiave

DIRETTRICI STRATEGICHE

AMBIZIONE

PRINCIPALI IMPEGNI

SDGS

 <p>CAMBIAMENTO CLIMATICO E TUTELA DELL'ECOSISTEMA</p>	<p>Essere un'istituzione green virtuosa sia nei propri consumi e nell'impiego delle risorse, sia nelle proprie scelte di business</p>	<ul style="list-style-type: none"> - 50% emissioni CO2 al 2024 e -100% emissioni CO2 al 2030¹ - 30% di consumi di carta e toner al 2024² - 30% emissioni di portafoglio (tCO2/Mln€) al 2030³ 	 
 <p>CRESCITA INCLUSIVA E SOSTENIBILE</p>	<p>Essere un'istituzione che ha nei colleghi il proprio asset principale, tutelandone la diversità e il benessere</p>	<ul style="list-style-type: none"> >85% colleghi che annualmente esprimono un alto engagement 90% dei colleghi formati annualmente sulla sostenibilità 100% dei colleghi con lavoro flessibile per 10 gg mese 30% di donne in posizioni apicali (prime e seconde linee) al 2024 30% degli obiettivi di sostenibilità sul totale degli obiettivi in MBO 	  
 <p>DIGITALIZZAZIONE E INNOVAZIONE</p>	<p>Essere una Smart Company capace di digitalizzare e innovare</p>	<ul style="list-style-type: none"> 45% investimenti annui per trasformazione sul totale investimenti ICT Oltre 40% delle applicazioni in cloud al 2024 90% di colleghi coinvolti nella community digitale per l'innovazione al 2024 	
 <p>RIPENSAMENTO DELLE CATENE DEL VALORE</p>	<p>Essere un'istituzione attenta alla propria catena di fornitori</p>	<ul style="list-style-type: none"> Oltre il 70% di acquisti da fornitori con certificazioni sociali/ambientali al 2024⁴ 	

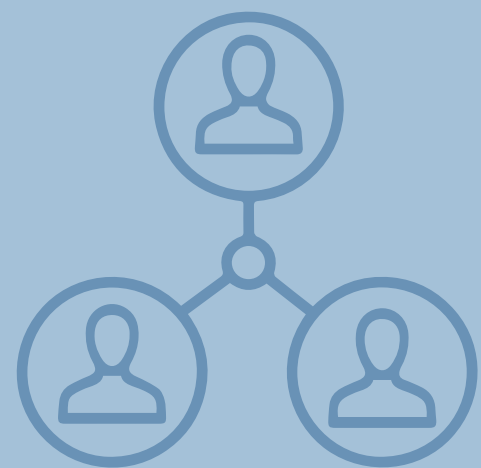
¹ Obiettivi riferiti alle Società del Gruppo, intese come CDP SpA e le società da essa direttamente controllate e su cui quest'ultima esercita direzione e coordinamento. Metodologia market-based. Baseline 2019. Le emissioni scope 3 si riferiscono ai viaggi di lavoro.

² Obiettivi riferiti alle Società del Gruppo, Gruppo, intese come CDP SpA e le società da essa direttamente controllate e su cui quest'ultima esercita direzione e coordinamento. Baseline 2019.

³ Obiettivo di riduzione dell'intensità emissiva, relativo al portafoglio di finanziamenti diretti delle business unit Finanziamenti Imprese, Infrastrutture e Finanziamenti Cooperazione Internazionale e Finanza per lo Sviluppo – per la sola componente di finanziamenti verso le imprese private. Non sono ricomprese nel perimetro le attività inerenti Pubblica Amministrazione e Equity. Baseline 2022.

⁴ Dai capitoli di spesa sono esclusi consulenze fiscali, legali e strategiche.

I criteri ESG alla base di un approccio policy driven



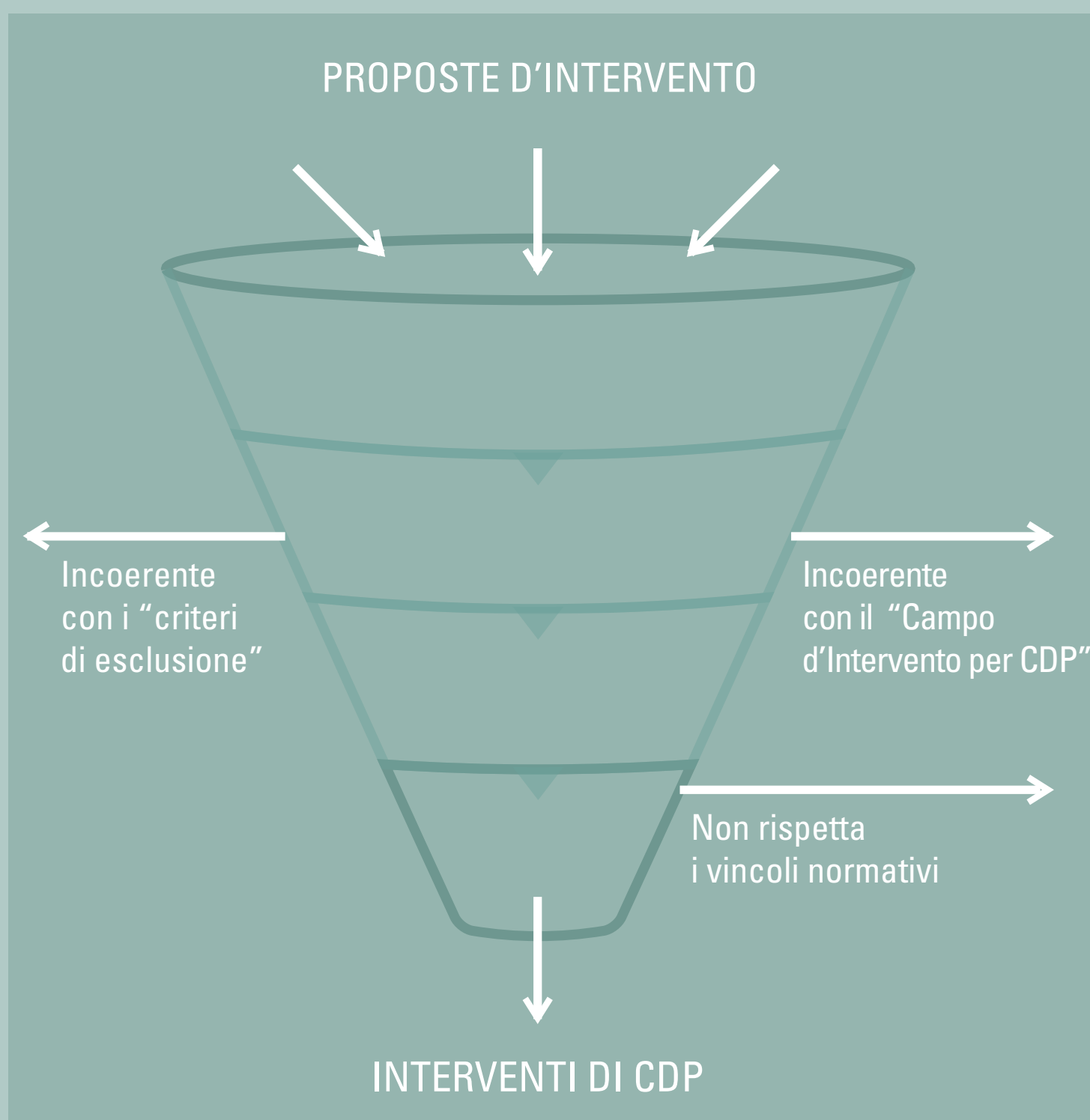
I CONTENUTI CHIAVE DELLE POLICY

CDP si pone come istituzione “policy driven”, attenta allo sviluppo di politiche in grado di generare impatti positivi e misurabili, finalizzate a creare prassi e standard di riferimento per il sistema finanziario e per i nostri partner.

Le politiche definiscono le modalità con cui CDP integra la sostenibilità nella sua operatività sia declinandola nei processi sia attribuendo chiare responsabilità



IL MODUS OPERANDI DELLE POLICY



I NOSTRI OBIETTIVI

Entro il 2024 CDP intende dotarsi di almeno 10 policy connesse alla sostenibilità*, tra cui:

- Politica generale di Finanziamento Responsabile
- Politica generale di Investimento Responsabile
- Politica Diversità, Equità e Inclusione
- Stakeholder Grievance Mechanism
- Politiche settoriali (es. settore energia, infrastrutture)
- Altre politiche (es. Responsible procurement)

*Per approfondimenti rimandiamo alla sezione Sostenibilità del sito <https://www.cdp.it/sitointernet/it/homepage.page>

Dalle policy alla valutazione dei progetti: i criteri per l'esame

COERENZA STRATEGICA



- SOSTEGNO A **INIZIATIVE ALLINEATE AI CAMPI DI INTERVENTO**
- **FATTORI PREMIANTI** PER I PROGETTI SVILUPPATI DALLE **CONTROPARTI SULLE AREE DI FOCUS E/O CON FORTE IMPATTO ESG**

QUALITÀ DELLA CONTROPARTE



- VALUTAZIONE DEL **PROFILO TECNICO E CREDITIZIO DELLA CONTROPARTE**
- VALUTAZIONE RISPETTO ALLE **TEMATICHE AMBIENTALI, SOCIALI, ECONOMICHE E DI SOSTENIBILITÀ**

QUALITÀ TECNICA DEL PROGETTO E IMPATTO



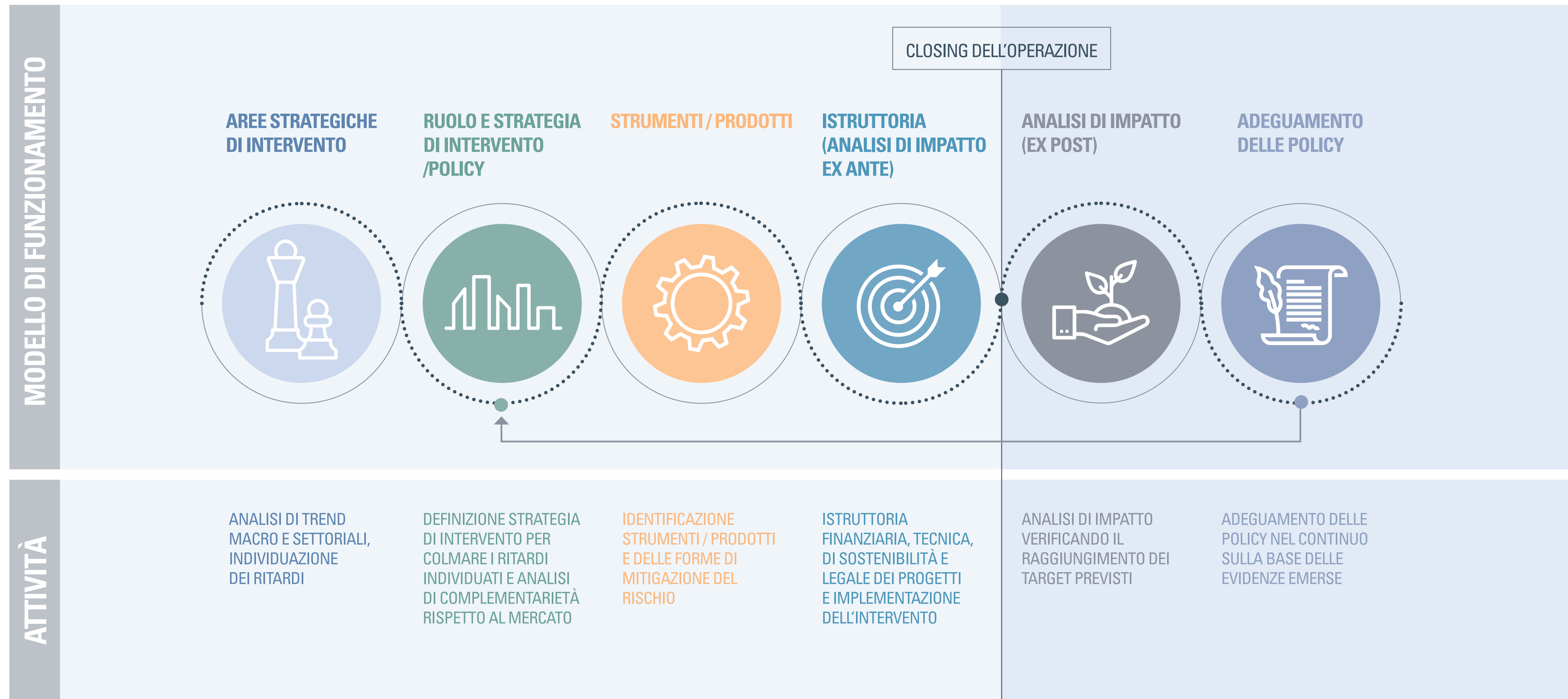
- IN CASO DI PRESTITO FINALIZZATO, **VALUTAZIONE TECNICA DEL PROGETTO E DEGLI IMPATTI ECONOMICI, SOCIALI, OCCUPAZIONALI E AMBIENTALI**

ADDIZIONALITÀ

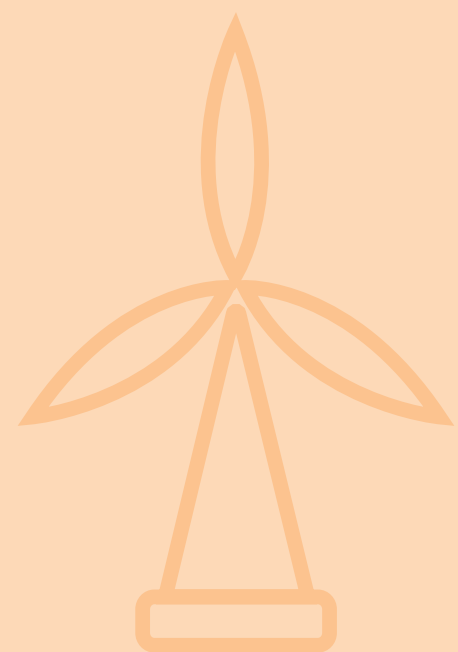


- VALUTAZIONE DEL **VALORE AGGIUNTO** DEL CONTRIBUTO DI CDP RISPETTO AL MERCATO
- APPROCCIO **CROWDING-IN** PER CATALIZZARE RISORSE DI ALTRI INVESTITORI

Nuovo modello per guidare la realizzazione degli interventi



Il presidio dei rischi ESG



ESTENSIONE DELLA VALUTAZIONE SUI RISCHI CLIMATICI E AMBIENTALI ALL'INTERO UNIVERSO ESG



RISCHIO CLIMATICO 2021
 RISCHIO CLIMATICO E AMBIENTALE 2022
 RISCHIO ESG 2023



INTEGRAZIONE DI PARAMETRI ESG NEL RISK APPETITE FRAMEWORK (RAF) E NEL PRICING

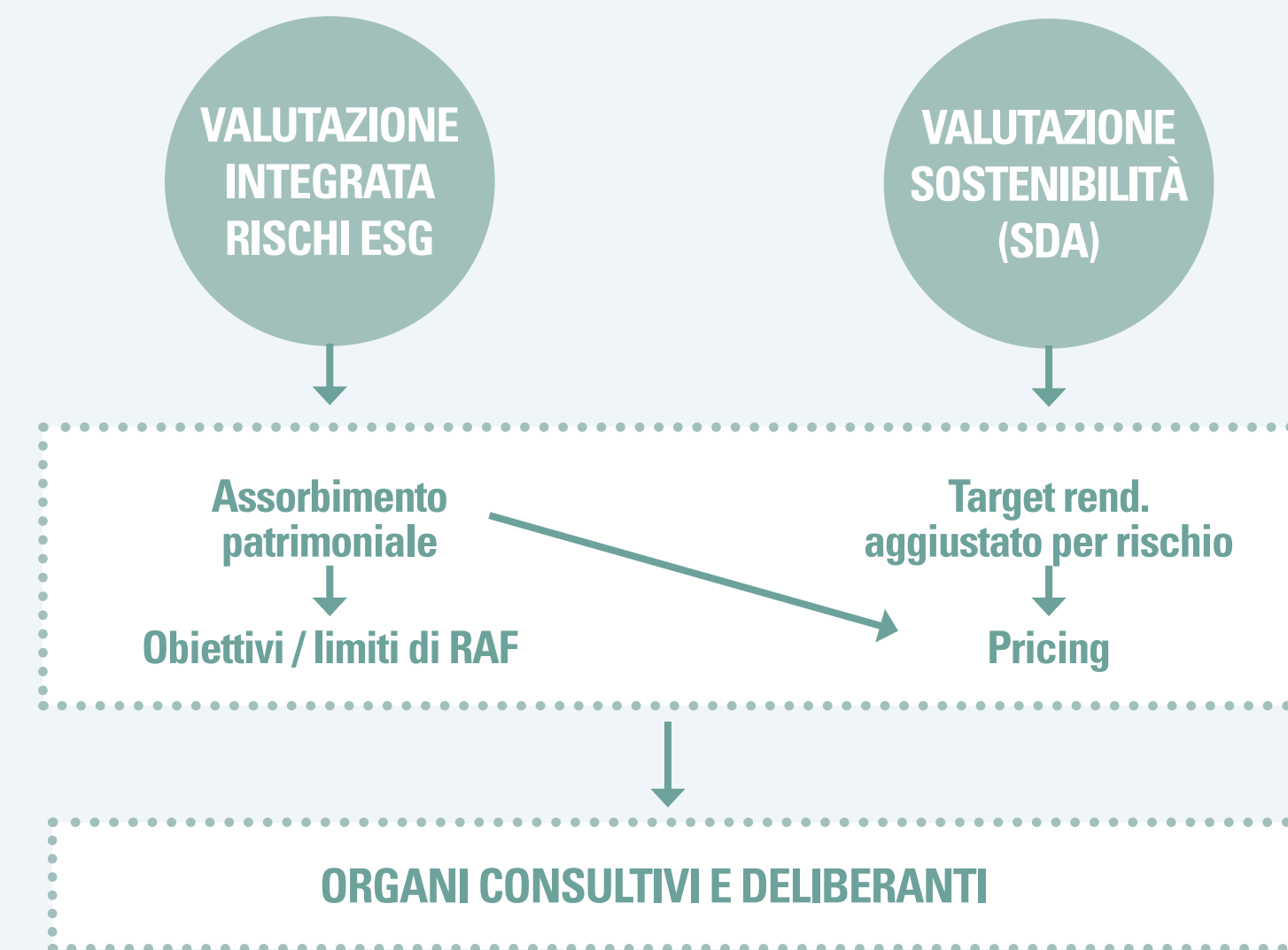
2022

SVILUPPO FRAMEWORK INTEGRATO RISCHI ESG E SIMULAZIONI SU TARGET DI RITORNO LEGATI ALLA VALUTAZIONE DI SOSTENIBILITÀ (SDA)



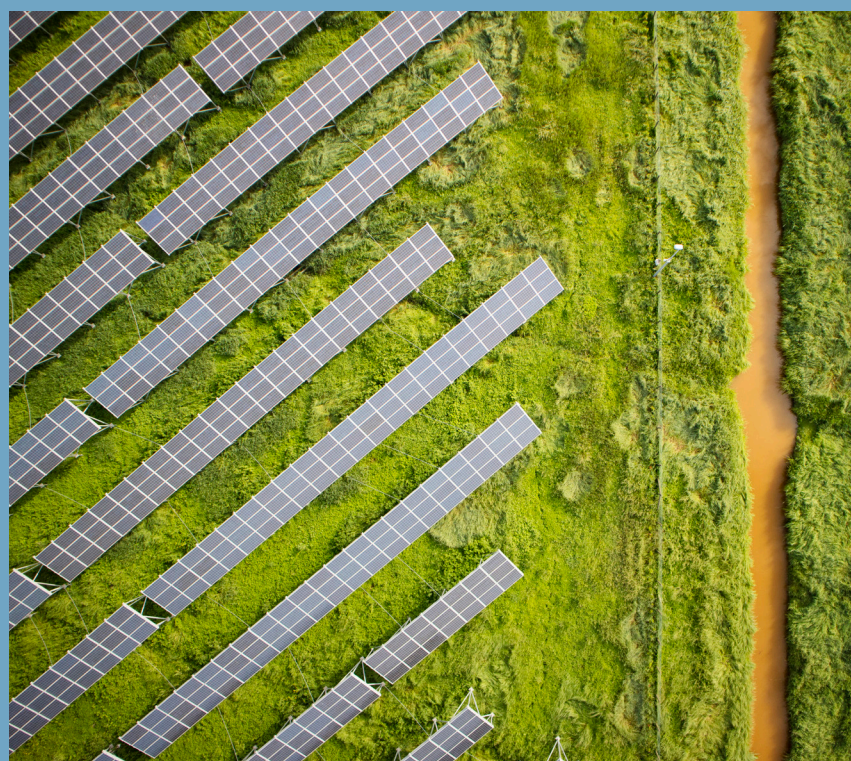
2024

INTEGRAZIONE RISCHI ESG NELLE VALUTAZIONI DI ADEGUATEZZA PATRIMONIALE, PRICING E RAF



La sostenibilità al centro dei nostri prodotti: alcuni esempi

FINANZIAMENTI ESG DIRETTI



PLAFOND CRISI GEOPOLITICA ED ENERGETICA A DISPOSIZIONE PER IMPRESE COLPITE E IMPEGNATE IN PROGETTI DI TRANSIZIONE ENERGETICA

FINANZIAMENTI ESG INDIRETTI



CONTRATTO DI FINANZIAMENTO AL GRUPPO BCC ICCREA DA € 250 MILIONI PER GLI INVESTIMENTI SOSTENIBILI DI PMI E MID CAP ITALIANE

SOTTOSCRIZIONI BOND ESG



SOTTOSCRIZIONE DI UN'OBLIGAZIONE DI BANCO BPM DA € 300 MILIONI PER ACCELERARE LA TRANSIZIONE VERDE DI PMI E MID-CAP ITALIANE

SOTTOSCRIZIONI DI QUOTE DI EMISSIONI ESG DI BANCHE ITALIANE

FINANZA AGEVOLATA



FONDO ROTATIVO PER IL SOSTEGNO ALLE IMPRESE E AGLI INVESTIMENTI IN RICERCA (FRI) CHE FORNISCE SOSTEGNO A PROGETTI DI DECARBONIZZAZIONE, ECONOMIA CIRCOLARE, ADATTAMENTO E MITIGAZIONE AL CAMBIAMENTO CLIMATICO

ACCORDO DI GARANZIA



SOTTOSCRIZIONE DI UN ACCORDO CON BEI PER LA CONCESSIONE DI UNA GARANZIA SUI FINANZIAMENTI DI CDP PER NUOVI PROGETTI SOSTENIBILI DEGLI ENTI PUBBLICI, CON UNA QUOTA DEL 20% RISERVATA A INIZIATIVE PER CONTRASTARE IL CAMBIAMENTO CLIMATICO

Siamo un primario emittente ESG in Italia e in Europa

SOCIAL BOND 2017

€ 500_{MLN}

8 LAVORO DIGNITOSO E CRESCITA ECONOMICA

PER LE PMI IN AREE ECONOMICAMENTE SVANTAGGIATE O COLPITE DA EVENTI SISMICI

SUSTAINABILITY BOND 2018

€ 500_{MLN}

6 ACQUA PULITA E SERVIZI IGIENICO-SANITARI

PER LO SVILUPPO E AMMODERNAMENTO DELLE INFRASTRUTTURE IDRICHE

SOCIAL BOND 2019

€ 750_{MLN}

4 ISTRUZIONE DI QUALITÀ

11 CITTÀ E COMUNITÀ SOSTENIBILI

PER L'EDILIZIA SCOLASTICA E LA RIQUALIFICAZIONE URBANA

SOCIAL HOUSING BOND 2020

€ 750_{MLN}

1 SCONFIGGERE LA POVERTÀ

11 CITTÀ E COMUNITÀ SOSTENIBILI

PER L'EDILIZIA RESIDENZIALE SCOLASTICA

COVID-19 SOCIAL RESPONSE BOND 2020

€ 1_{MLD}

8 LAVORO DIGNITOSO E CRESCITA ECONOMICA

PER LE IMPRESE E AMMINISTRAZIONI COLPITE DALL'EMERGENZA CORONAVIRUS

SOCIAL BOND 2020

€ 750_{MLN}

8 LAVORO DIGNITOSO E CRESCITA ECONOMICA

9 IMPRESE, INNOVAZIONE E INFRASTRUTTURE

PER LE IMPRESE COLPITE DA EMERGENZA COVID-19 E INVESTIMENTI IN R&S E INNOVAZIONE

SOCIAL BOND 2021

€ 500_{MLN}

8 LAVORO DIGNITOSO E CRESCITA ECONOMICA

9 IMPRESE, INNOVAZIONE E INFRASTRUTTURE

PER LE PMI E MID-CAP (PRINCIPALMENTE AL SUD) PER COMPETITIVITÀ E OCCUPAZIONE

SUSTAINABILITY BOND 2022

€ 750_{MLN}

3 SALUTE E BENESSERE

6 ACQUA PULITA E SERVIZI IGIENICO-SANITARI

7 ENERGIA PULITA E ACCESSIBILE

8 LAVORO DIGNITOSO E CRESCITA ECONOMICA

11 CITTÀ E COMUNITÀ SOSTENIBILI

12 CONSUMO E PRODUZIONE RESPONSABILI

13 LOTTA CONTRO IL CAMBIAMENTO CLIMATICO

PER LE ENERGIE RINNOVABILI, L'EFFICIENTAMENTO ENERGETICO E IDRICO, PER LE INFRASTRUTTURE SOCIALI E LA CRESCITA INTERNAZIONALE DELLE IMPRESE ITALIANE.

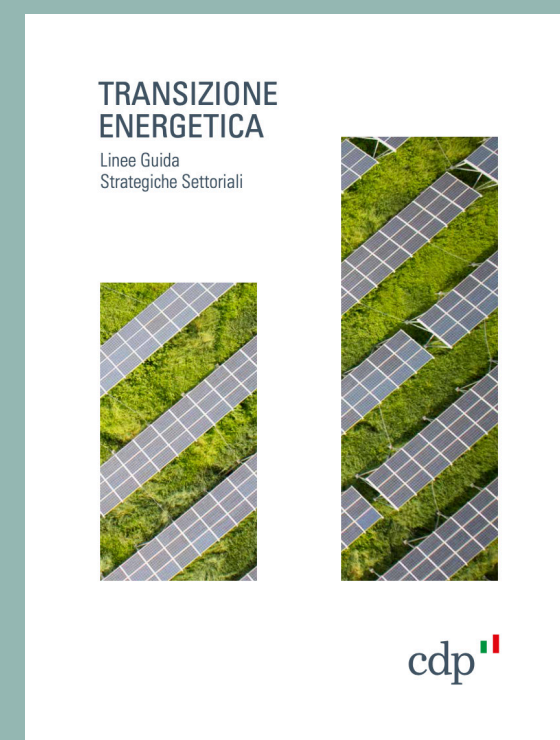
Comunicazione trasparente e dialogo con i nostri stakeholder

RENDICONTAZIONE NON FINANZIARIA



IL **BILANCIO INTEGRATO** CHE MOSTRA LE INTERCONNESSIONI TRA GLI ELEMENTI RILEVANTI DI UN'AZIENDA E I CAPITALI, **ACCESSIBILE** ANCHE ALLE PERSONE NON VEDENTI E IPOVEDENTI GRAZIE ALLA COLLABORAZIONE CON FONDAZIONE LIA (LIBRI ITALIANI ACCESSIBILI)

CONSULTAZIONI CON SOCIETÀ CIVILE



CONSULTAZIONI CON STAKEHOLDER SELEZIONATI SULLE **POLITICHE DEL GRUPPO CDP** E LE **LINEE GUIDA STRATEGICHE** PER UN PERCORSO DI CRESCITA ACCOMPAGNATO

AGENZIE DI RATING ESG



DIALOGO CON I RATER ESG PER EVOLVERE E **DARE EVIDENZA ALL'IMPEGNO SOSTENIBILE** DI CDP

INIZIATIVE DI ENGAGEMENT



MOMENTI DI SCAMBIO CON GLI STAKEHOLDER INTERNI ED ESTERNI (FORUM MULTISTAKEHOLDER, ANALISI DI MATERIALITÀ, PROGETTI DI COINVOLGIMENTO PER I DIPENDENTI, ...)

CDP catalizzatore per l'evoluzione sostenibile del Paese



GUIDATA DA POLITICHE CHE DANNO PRIORITÀ A INTERVENTI A **ELEVATO IMPATTO ESG**

VICINA AI TERRITORI E ALLE IMPRESE

INCLUSIVA E TRASPARENTE

cdp 